



Sous la Présidence de S.A.S. La Princesse Stéphanie



12, avenue d'Ostende - 98000 - MONACO

Téléphone : 00 377 93 50 03 45

<http://www.tpgmonaco.mc>

FICHE TECHNIQUE

Mise à jour Août 2022

SALLE

378 Places se répartissant comme suit :

324 places en salle (280 fauteuils - 44 strapontins)
54 places en mezzanine



LOGES

Le théâtre dispose de huit loges :

- 1 loge de 4 personnes
- 3 loges de 3 personnes
- 4 loges de 2 personnes

Toutes les loges sont équipées de table de maquillage, canapé, chaises, portant.



Le Théâtre est doté d'un local costumes comprenant :

- 1 machine à laver le linge
- 1 machine à sécher le linge
- 1 planche à repasser
- 1 centrale vapeur et 1 fer à repasser



ACCÈS DES DÉCORS

Un quai de déchargement pouvant accueillir un semi-remorque, avec accès direct à la scène par un escalier

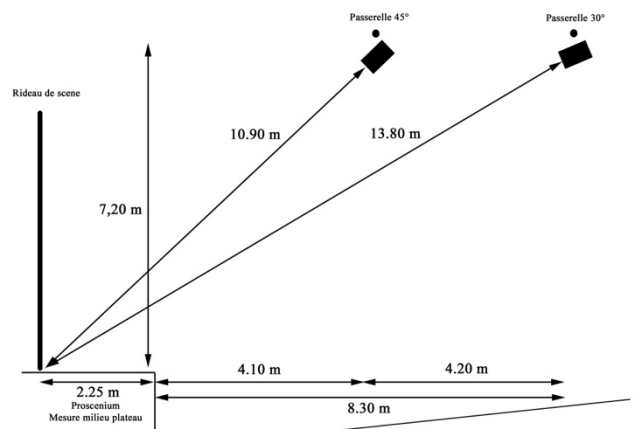
Largeur de la porte : 1,20 m

Hauteur de la porte : 2,70 m

Pour les très grands panneaux, possibilité de les passer par les sorties de secours de la salle.

Largeur des portes : 1,27 m

Hauteur des portes : 2,70 m



DIMENSIONS DE LA SCÈNE

Ouverture	de la scène de pilier à pilier :	7,70 m
	de mur à mur :	14 m
Profondeur	avant-scène :	2,25 m
	du rideau de scène au cyclorama :	5,10 m
	totale du bord de la scène au cyclorama :	7,35 m
	totale à la dernière perche :	6.85 m
Hauteur	cadre de scène :	6,20 m
	de la scène par rapport à la salle :	1,04 m
	sous la passerelle :	5,80 m
	sous le grill :	8 m

Par mesure de sécurité lors de toute représentation, le décor ne devra jamais empêcher la descente totale du rideau de fer jusqu'au plancher de la scène.

REVÊTEMENT DE LA SCÈNE

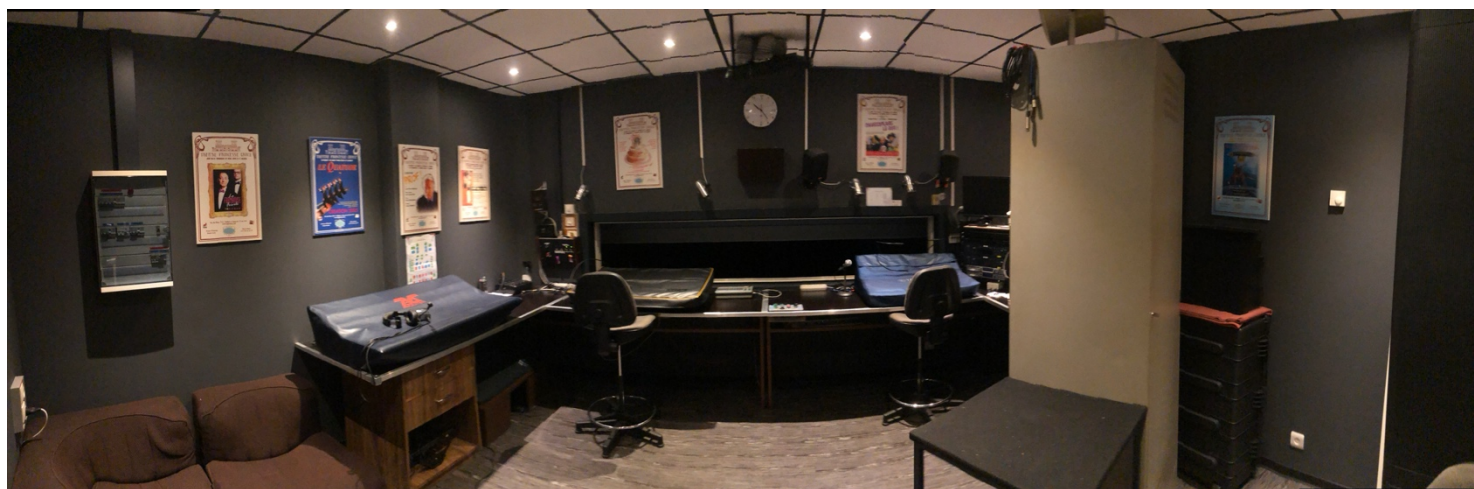
Tapis de danse noir (lés parallèles au bord de scène)

ÉQUIPEMENT SCÉNIQUE

- 1 rideau de fond noir sur patience avec ouverture centrale
- 4 jeux de pendrillons noirs
- 4 frises noires non plissées
- 2 herses à commande électrique, avec 12 circuits chacune
- 2 équipes à commande électrique (fond de scène, sous la passerelle à 5,80 m de hauteur)
- 16 équipes manuelles contrebalancées dont 7 sont utilisées pour les pendrillons et frises, à 7 m de hauteur
- 2 perches latérales motorisées non contre-balancées à cour (sous les passerelles à 5,80 m de hauteur)
- 2 perches latérales motorisées non contre-balancées à jardin (sous les passerelles, à 5,80 m de hauteur)
- 1 rideau de scène de couleur bleue sur patience électrique à vitesse variable (pilotage de la régie)
- 1 cyclorama de toile blanc cassé peut être installé, sur un rail fixe, à l'aplomb de la passerelle lointain
- 2 passerelles d'éclairage au plafond de salle pouvant être équipées d'au maximum 38 projecteurs, en fonction de la demande. À 7.20 m de hauteur par rapport au plateau, et à 10.90 m (45°) et 13.80 m (60°) du rideau de scène

Sur scène, 2 alimentations 380 volts + neutre + terre - 32 ampères sont disponibles

- 1 passage sous la scène entre la coulisse face-jardin et la coulisse lointain cour peut être ouvert
- 2 escaliers latéraux, en extrémité de proscenium, permettent l'accès à la salle



Une régie centrale réunissant la lumière et le son, est située face et dans l'axe de la scène au niveau du plafond de la salle

ÉCLAIRAGE SCÉNIQUE

- 1 console « GrandMa 3 Light »
- 1 console AVAB « CONGO Kid »
- 120 Gradateurs ETC Sensor III de 3 KW par protocole DMX
- 12 Gradateurs ETC Sensor III de 5 KW par protocole DMX
- 1 Télécommande DMX ELC
- 2 DMX Splitter Galatec
- 13 PC Selecon 650W
- 25 PC FL 1000
- 32 HPC Robert Juliat 310
- 8 PC FL 2000
- 8 PC 329 H Robert Juliat 2kw
- 14 Cycliodes asymétriques ADB série AC 1kw
- 16 Découpes Robert Juliat 614 S
- 12 Découpes Robert Juliat 614 SX (en passerelle)
- 2 Découpes Robert Juliat 611 SX
- 8 Découpes Robert Juliat 613 SX
- 4 Découpes Robert Juliat 713 SX
- 6 Découpes Robert Juliat 714 SX (en passerelle)
- 4 Découpes ETC Source Four Junior (lampes HPL 575)

- 8 Projecteurs wash Martin Mac Aura
- 8 Projecteurs spot Martin Mac Quantum
- 6 Projecteurs à couteaux Ayrton Diablo
- 8 Projecteurs Robert Juliat Dalis 860
- 12 Pars Rush II Martin
- 6 Rampes Sunstrip ActiveDMX
- 1 Stroboscope ATOMIC 3000W
- 50 Pars 64 220 volts lampes CP 60, 61, 62,95
- 20 Pars 64 220 volts courts double lyre
- 12 Pars ETC Source Four PARNel (Lampes 575 HPL)
- 2 Séries d'ACL
- 2 Poursuites Robert Juliat « Korigan » 1200 W HMI
- 1 Machine à fumée JEM ZR22
- 2 Machines à brouillard UNIQUE
- 10 Pieds de projecteurs Manfrotto manuel
- 2 Pieds de projecteurs Manfrotto à manivelle
- 20 Platines de sol

SONORISATION

- 1 sonorisation périphérique installée dans toutes les parties privatives du Théâtre

Matériel se trouvant dans la régie sonorisation :

- 1 Table de mixage Yamaha QL5 32 Circuits
- 1 Table de mixage Yamaha LS 9 32 circuits (*Spare*)
- 2 Lecteurs CD Tascam CD-01U Pro
- 2 Platines MD Tascam MD-350
- 2 Platines MD Sony MDS JE 520 (*Spare*)

SONORISATION DE LA SALLE SYSTÈME KIVA « HEIL ACCOUSTIC »

FACE

- 3 Amplis LA 4
- 4 Caissons graves KILO
- 14 Enceintes KIVA
- 2 Subs SB 15 P
- 2 Front Fill 108 P

RETOURS

- 2 Amplis LA 4 et 4 enceintes 12 XT

Petit matériel son et vidéo :

- 8 Pieds avec perchettes K&M Noir (Grand)
- 4 Pieds avec perchettes K&M Noir (Petit)
- 3 Micros AKG C 451 E
- 4 Micros AKG D 222 E
- 2 Micros Shure SM 57
- 3 Micros Shure SM 58
- 2 Micro HF main, Shure KSM9
- 3 Micros HF main, Sennheiser EW500
- 5 Micros Neumann KM 184
- 4 Boîtiers DI BSS AR 133
- 1 Casque Sennheiser HD 200
- 1 Intercommunication CLEARCOM (10 postes),
- 5 Postes HF CLEARCOM " Tempest "
- 1 Video projecteur Panasonic PT-DZ13K (12000 Lm / WUXGA)

- 1 Vidéo projecteur Panasonic PT-D7500 (5000 Lm / XGA) (*Spare*)
- 1 Mélangeur vidéo Roland V-40HD (4 Voies HDMI, RGB Composite)
- 1 Écran sur pieds ou suspendu Face 7m x 4m (16/9)
- 1 Écran sur pieds Face et Rétro de 4.50m x 3.40m (4/3)
- 1 Lecteur BlueRay YAMAHA

PERSONNEL

Le personnel technique du théâtre est composé de trois personnes :

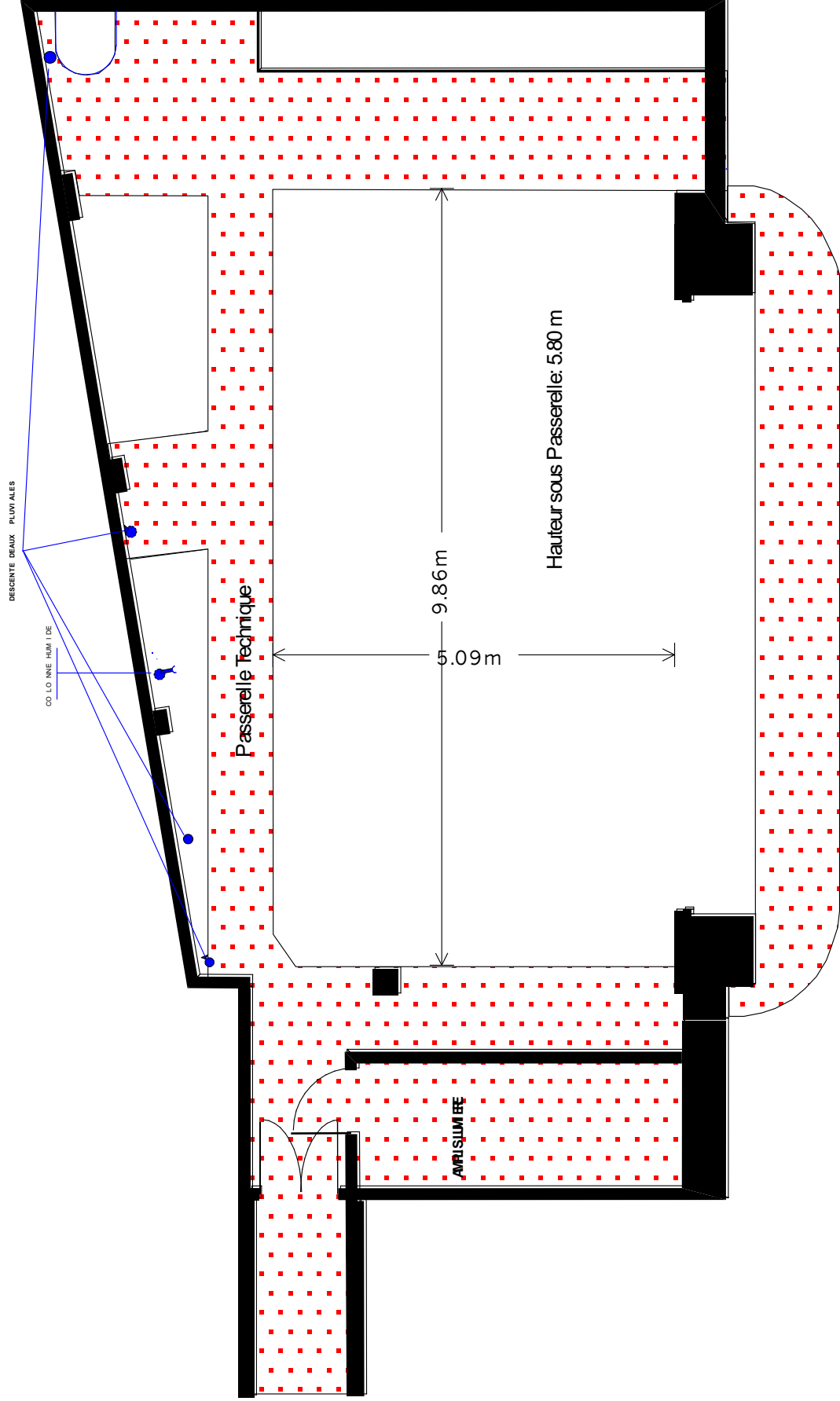
Patrice Garcia	Régisseur général	Email : patrice.g@tpgmonaco.mc	GSM : 06 62 73 22 38
Sébastien Castel	Régisseur lumière	Email : sebastien.c@tpgmonaco.mc	GSM : 06 15 77 82 03
Franck Pagano	Régisseur son	Email : frank.p@tpgmonaco.mc	GSM : 06 13 29 80 70

Nous pouvons disposer de personnel intermittent :

électriciens - poursuiveteurs – cintriers - machinistes – sonorisateurs - habilleuse

Pour tout spectacle, précisez-nous vos besoins en personnel.





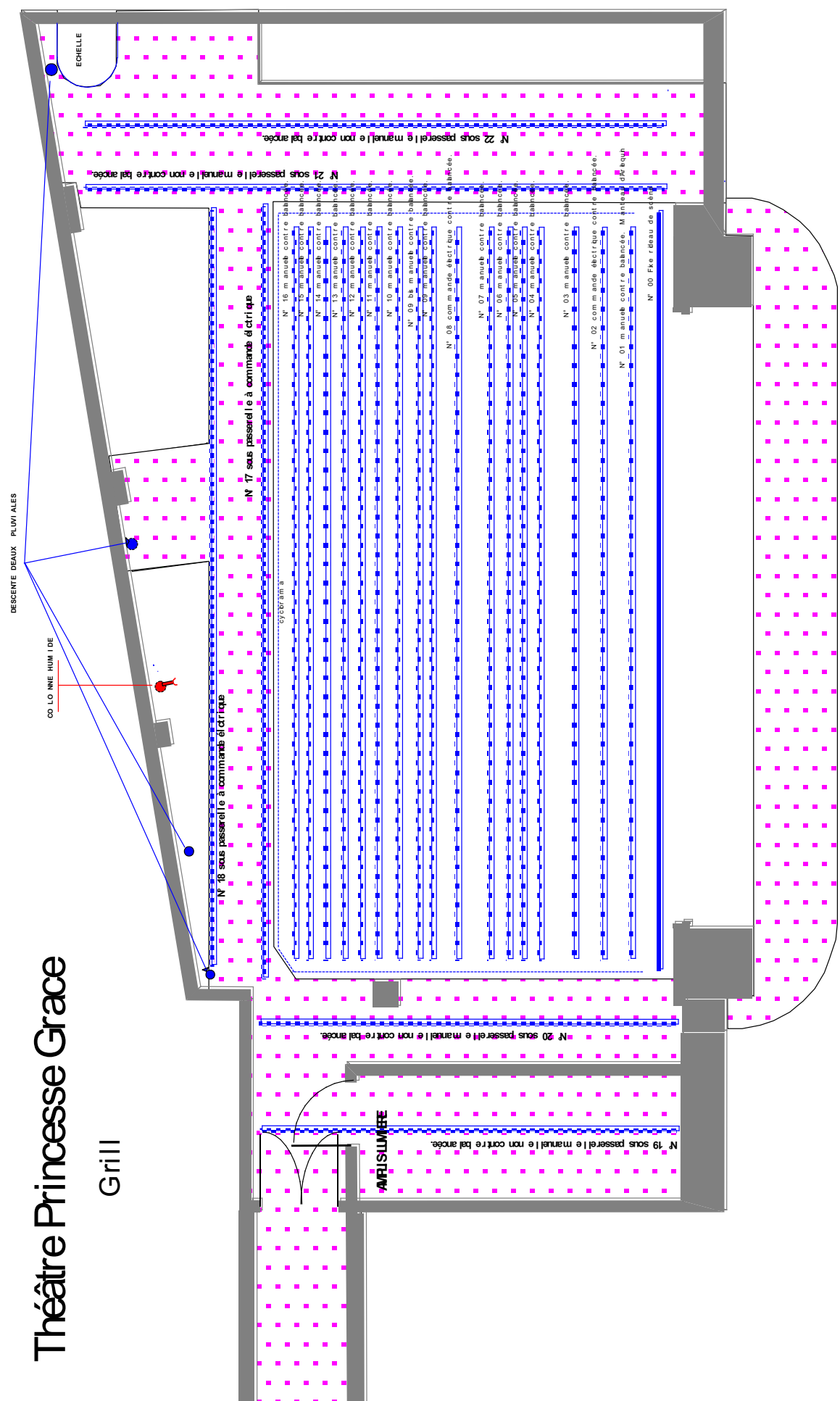
Théâtre Princesse Grace

Passerelles techniques

Echelle: 1/75

Théâtre Princesse Grace

Grill



Hauteur sous Grill : 8.00 m

Echelle: 1/75

Théâtre Princesse Grace

Implantation Frises et pendrillons idéal

12 Avenue d'Ostende 98000 Monaco

+377 93 50 03 45

www.tpgmonaco.mc

Ouverture cadre de scène 7,70m

Ouverture mur à mur 14,00m

Profondeur bord de scène dernière perche 8,11m

Profondeur proscenium 2,25m

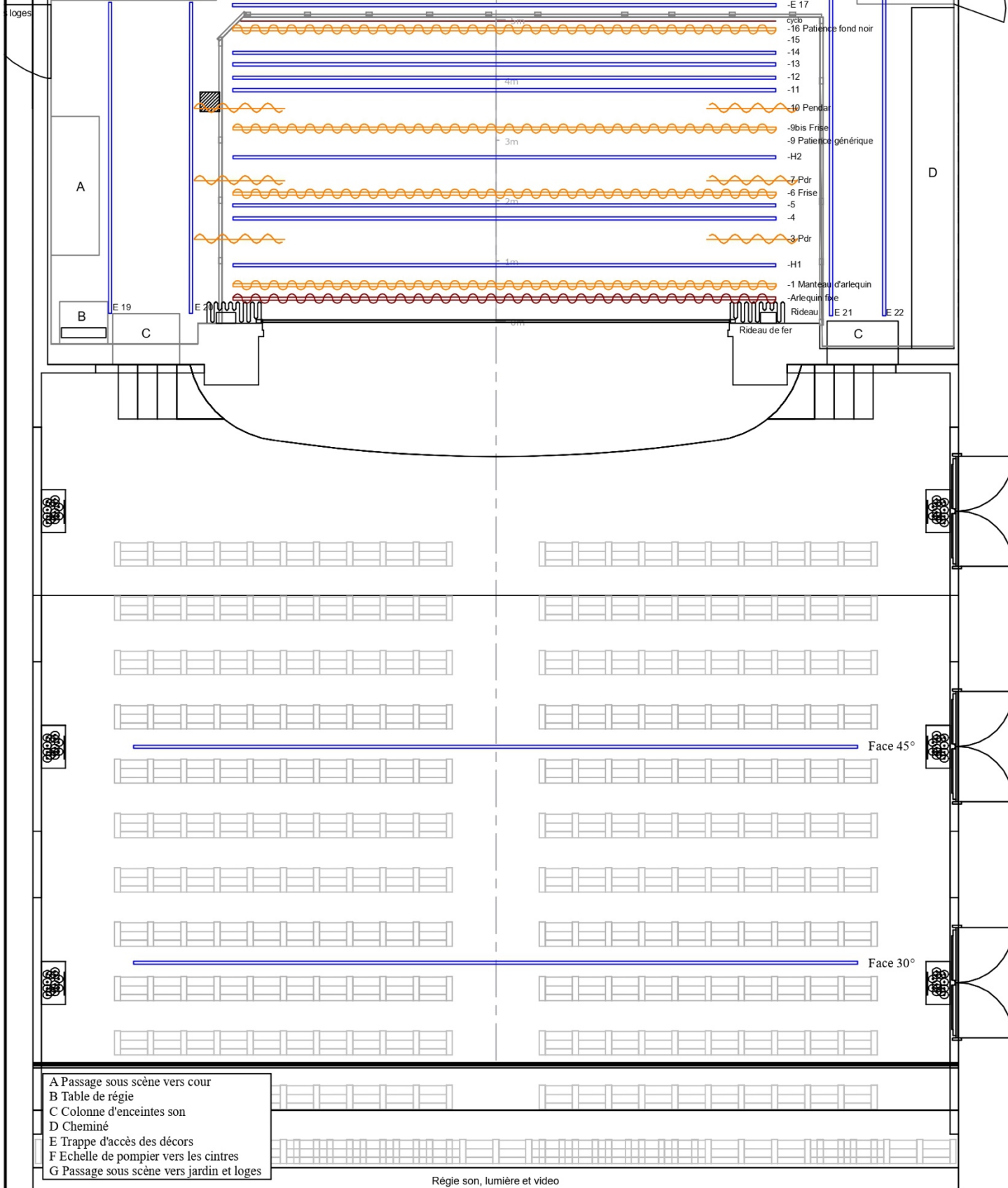
Hauteur sous grill 8,00m

Hauteur sous passerelle 5,80m

Charge max par perche 250Kg

10/01/2020

loges



Régie son, lumière et vidéo

Théâtre Princesse Grace

12 Avenue d'Ostende 98000 Monaco

+377 93 50 03 45

www.tgmonaco.mc

Ouverture cadre de scène 7,70m

Profondeur mur à mur 14,00m

Profondeur bord de scène dernière perche 8,11m

Profondeur proscenium 2,25m

Hauteur sous grill 8,00m

Hauteur sous passerelle 5,80m

Charge max par perche 250Kg

